

Vorsorge

Eigenverantwortung wird immer wichtiger



www.valiant.ch

Nähe, die Sie weiter bringt.

SPAR+LEIHKASSE
STEFFISBURG

VALIANT

Wir sprechen Ihre Sprache

Wir stellen den Menschen in den Mittelpunkt – seine Interessen und Ziele als Kunde oder Mitarbeiter. So sind wir Ihnen nahe: mit persönlicher Betreuung und Wertschätzung sowie einem dichten Netz von rund 107 Geschäftsstellen. Dies schafft gegenseitiges Vertrauen und Sie fühlen sich bei uns zuhause. Entscheide werden nicht an zentraler Stelle, sondern vor Ort getroffen. Zudem entspricht unser Angebot stets den Bedürfnissen Ihrer jeweiligen Lebensphase: vom Privatkonto und dem attraktiven Aktionärssparkonto über Finanzierungslösungen bis zum Anlage- und Vorsorgesparen.

Ihre Valiant



Eine solide Vorsorge

Vorsorgen für den dritten Lebensabschnitt. Wir alle sollten uns rechtzeitig darum kümmern. Damit nach der Pensionierung unser heutiger Lebensstandard gehalten werden kann.

Der schöne Nebeneffekt dabei: Sie sparen Jahr für Jahr einige tausend Franken an Steuern und erwirtschaften bei Ihrem Vorsorgevermögen eine ansprechende Rendite.



Mit unseren attraktiven Vorsorgelösungen bieten wir eine Reihe von hochstehenden Vorsorgeprodukten, die beinahe jedes Bedürfnis abdecken. Denn: Wer vorsorgt, besitzt im Ruhestand ein finanzielles Polster. Ein Gefühl, das beruhigt.

Auch das Erreichen eines Sparziels, Steuereinsparungen oder der Versicherungsschutz bei Erwerbsunfähigkeit sind gute Gründe für eine Vorsorgelösung.

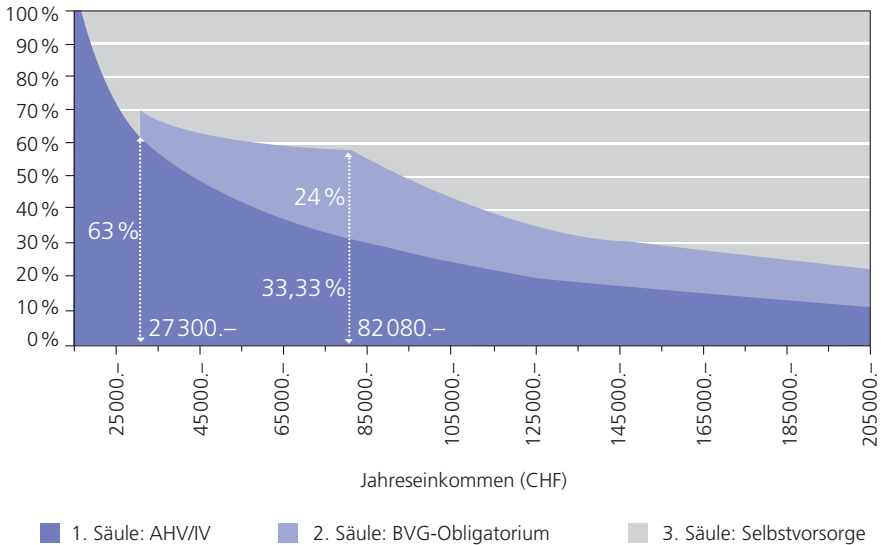
Inhalt

- 6** Vorsorgeprodukte im Überblick
- 8** PRIVOR Vorsorgekonto 3a
- 12** PRIVIT gebundene Einmaleinlage 3a
- 14** PRIVIT freie Einmaleinlage 3b
- 16** Fondsinvest-Liberta
- 18** Private Renten 3b
- 19** Freizügigkeitskonto 2. Säule
- 20** SKMU und REVOR
Sammelstiftungen 2. Säule
- 21** Mehr Informationen / Antworttalon

Vorsorgebedarf nach der Pensionierung

Um den gewohnten Lebensstandard im Alter beibehalten zu können, sollte ein jährliches Einkommen von rund 80 % des letzten Jahreseinkommens vorhanden sein.

Jahresrente in % des Jahreseinkommens

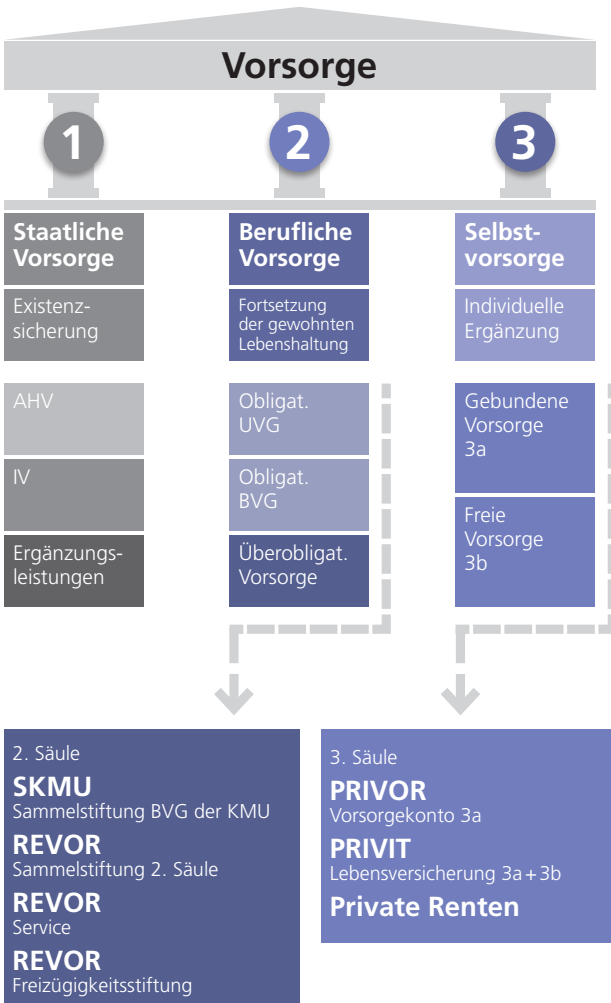


- 13 680.- minimale AHV-Rente
- 20 520.- Eintrittsschwelle BVG
- 23 940.- Koordinationsabzug BVG
- 27 360.- einfache max. AHV-Rente
- 58 140.- max. versicherter Lohn BVG
- 82 080.- max. AHV-Lohn BVG

Das schweizerische Vorsorgekonzept

Das Schweizer Vorsorgekonzept basiert auf dem Konzept der drei Säulen. Die staatliche und die berufliche Vorsorge (1. + 2. Säule) decken rund 60 % des Jahreseinkommens ab. Meistens ist dies jedoch zu wenig, um

das Rentenalter wie erträumt zu geniessen. Deshalb gibt es die 3. Säule, die freiwillige Selbstvorsorge. Deren Bedeutung wird immer wichtiger.



Komplettes Angebot – Sie haben die Wahl

	PRIVOR Vorsorgekonto 3a	PRIVIT gebundene Einmaleinlage 3a	PRIVIT freie Einmaleinlage 3b
Geeignet für	Erwerbstätige bis max. 5 Jahre über AHV-Rentalter	Erwerbstätige bis AHV-Alter	Alle zwischen Alter 20 und 66 (idealerweise um Alter 50)
Einzahlung	<ul style="list-style-type: none"> – Mit Pensionskasse max. CHF 6 566.– pro Jahr – Ohne Pensionskasse 20 % des Erwerbseinkommens, max. CHF 32 832.– 	<ul style="list-style-type: none"> – Übertragung des gesamten Säule-3a-Konto- bzw. Policenguthabens – Einmaleinlage mindestens CHF 20 000.– 	Einmaleinlage mindestens CHF 20 000.–
Auszahlung	<ul style="list-style-type: none"> – Frühestens 5 Jahre vor AHV-Alter – Erwerb oder Amortisation von selbst genutztem Wohneigentum – Bei Aufnahme einer selbstständigen Erwerbstätigkeit – Bei Auswanderung 	<ul style="list-style-type: none"> – Frühestens 5 Jahre vor AHV-Alter – Erwerb oder Amortisation von selbst genutztem Wohneigentum – Bei Aufnahme einer selbstständigen Erwerbstätigkeit – Bei Auswanderung 	<ul style="list-style-type: none"> – Bei Vertragsende oder Todesfall – Vorzeitige Auflösung möglich – Beilehnung möglich
Zins	Auf Anfrage Fondslösung möglich	Auf Anfrage	Auf Anfrage
Steuern	<ul style="list-style-type: none"> – Einzahlungen vom steuerbaren Einkommen abzugsfähig – Keine Einkommens- und Verrechnungssteuer auf Zinserträgen – Keine Vermögenssteuer auf Kapital – Separate Jahressteuer bei Bezug des Kapitals 	<ul style="list-style-type: none"> – Keine Einkommens- und Verrechnungssteuer auf Zinserträgen – Keine Vermögenssteuer auf Kapital – Separate Jahressteuer bei Bezug des Kapitals 	Steuerfrei, sofern Alter 60 und Vertragsdauer mind. 5 Jahre und Abschluss vor Vollendung 66. Altersjahr

Wir bieten Ihnen eine breite Palette an Vorsorgelösungen. Möchten Sie sich ein Vorsorgevermögen aufbauen? Oder das Sparen zusätzlich mit Versicherungsleistungen verbinden?

Oder suchen Sie eine neue Lösung für Ihr bestehendes Vorsorgekapital? Wie auch immer – wir haben stets die richtige Lösung für Sie!

Fondsinvest-Liberta	Private Renten 3b	Freizügigkeitskonto 2. Säule	SKMU und REVOR Sammelstiftungen 2. Säule
Anlage zur Renditeoptimierung und gleichzeitig Sicherung eines zeitlich begrenzten, regelmässigen Einkommens	Personen im AHV-Alter	– Anlage von Freizügigkeitsleistungen – Bei Austritt aus PK ohne gleichzeitigen Wiedereintritt in neue PK	Unternehmen
Bestehendes Fondsvermögen oder eine Investition von mindestens CHF 30 000.– in Fondsanteile	– Einmaleinlage – Auf zwei Leben möglich – Mit und ohne Rückgewähr möglich	– Überweisung durch Pensionskasse – Auf Wunsch ergänzende Risikoversicherung	Arbeitgeber- und Arbeitnehmerbeiträge
– Sie bestimmen, welche monatliche Rente Sie sich auszahlen lassen möchten. – Finanzierung durch den Verkauf der notwendigen Anzahl Fondsanteile – Minimale monatliche Rente: CHF 200.–	– Lebenslängliche Rente – Auszahlungsmodus wählbar	– Bis 5 Jahre vor oder nach Erreichen des AHV-Alters – Erwerb oder Amortisation von selbst genutztem Wohneigentum – Aufnahme einer selbstständigen Erwerbstätigkeit – Bei Auswanderung (gem. gesetzlichen Vorschriften)	– Rente oder Kapital bei Pensionierung – Kapitalbezug: 50 % oder 100 % bei Pensionierung – Risikoleistungen bei Tod oder Invalidität
Das Guthaben wird in einen Anlagestrategiefonds investiert. Somit können Sie Ihre Anlagestrategie selbst festlegen.	Auf Anfrage	Auf Anfrage Fondslösung möglich	Auf Anfrage
– Auszahlungen sind einkommenssteuerfrei – Vermögenssteuer auf dem Wert der Anlagefonds – Fondsausschüttungen unterliegen der Verrechnungs- und Einkommenssteuer	– 2,5 % Stempelsteuer auf Einmaleinlage – 40 % der Rente als Einkommen besteuert – Vermögenssteuer je nach Kanton unterschiedlich geregelt – Keine Verrechnungssteuer	– Keine Einkommens- und Vermögenssteuern während der Laufzeit – Zinsen sind verrechnungsteuerfrei	– Arbeitgeberbeitrag: Geschäftsaufwand – Arbeitnehmerbeitrag: Abzug Einkommen – Kapital: bei Auszahlung Sondertarif – Rente: 100 % als Einkommen

Sie profitieren von Vorzugszins und Steuervorteilen

Das PRIVOR Vorsorgekonto 3a (gebundene Vorsorge) bietet Ihnen einen Vorzugszins. So wächst Ihr Vorsorgevermögen schneller: Geld, mit dem Sie Ihr Einkommen aus AHV und Pensionskasse nach Ihrer Pensionierung aufbessern.

Bei Bedarf können Sie bereits fünf Jahre vor Erreichen des AHV-Alters über das Kapital verfügen. So eignet sich PRIVOR auch zum Finanzieren einer vorzeitigen Pensionierung. Für Selbstständigerwerbende ist PRIVOR eine Alternative zur 2. Säule.

Steuerbegünstigte Einlagen über das Rentenalter hinaus

Personen, die das ordentliche AHV-Rentenalter bereits erreicht haben und erwerbstätig sind, können weiter in der Säule 3a steuerbegünstigt vorsorgen. Dies bis höchstens fünf Jahre über das ordentliche AHV-Rentenalter hinaus. Der Bezug der Vorsorgeleistung über das AHV-Rentenalter hinaus darf nur aufgeschoben werden, wenn die Person weiterhin erwerbstätig ist.

Sie sparen gleich dreimal Steuern

1. Weniger Einkommenssteuern

Ihre Sparbeiträge können Sie bis zum gesetzlich festgelegten Betrag direkt von Ihrem steuerbaren Einkommen abziehen.

Mit Pensionskasse

CHF 6 566.–¹ pro Jahr

Ohne Pensionskasse

20 % des Erwerbseinkommens, maximal CHF 32 832.–¹ pro Jahr

Bei Erwerbstätigkeit von Mann und Frau gelten die gesetzlichen Beiträge für beide Ehepartner.

¹ Gültig seit 2009.

2. Steuerfreie Zinserträge

Die Zinserträge unterliegen weder der Einkommens- noch der Verrechnungssteuer.

3. Keine Vermögenssteuern

Auf das Kapital zahlen Sie während der Laufzeit keine Vermögenssteuer.

Bei der Auszahlung wird das Kapital separat vom Einkommen zu einem reduzierten Satz besteuert.



«Ich schätze die
Flexibilität des
PRIVOR Vorsorge-
kontos 3a.»

Sie bestimmen,
wann und wie viel²
Sie einzahlen.

² Bis zum gesetzlichen Maximalbetrag.



**«Dank der Anlage
in Wertschriften
profitiere ich von
besseren Rendite-
chancen.»**

**Der Vorzugszins und die
Steuerersparnisse bringen
Ihnen unter dem Strich
eine ansprechende
Gesamtrendite.**

Attraktives Fondssparen

Es stehen Ihnen mehrere Fonds zur Auswahl:

- Fonds mit durchschnittlichen Aktienanteilen von 25 %, 35 %, 40 % oder 45 %
- Fonds mit fest- und variabelverzinslichen Werten in CHF, Hypotheken und indirekten Immobilienanlagen, ohne Aktienanteil

Es besteht die Möglichkeit, einige Fonds bei Pensionierung in das private Depot zu überführen.

Grundstein für Ihr Eigenheim

Besonders attraktiv ist PRIVOR auch für Hauseigentümer oder solche, die es werden wollen. Das Kapital kann während der Anlagedauer alle fünf Jahre zum Erwerb von selbst genutztem Wohneigentum oder zur Amortisation von Hypotheken eingesetzt werden. Falls Sie bereits eine Liegenschaft besitzen, können Sie mit PRIVOR Ihre Hypothek indirekt amortisieren.

Im Weiteren lässt sich PRIVOR jederzeit mit einem Risikoschutz für Todesfall und Erwerbsunfähigkeit ergänzen.

Ein gutes Beispiel

45-jähriger Mann, verheiratet

Steuerbares Einkommen CHF 60 000.–

Jährlicher Sparbetrag 3a CHF 6 566.–

Laufzeit 20 Jahre

Steuerdomizil Stadt:	Aarau	Bern	Freiburg	Luzern	Zug
Jährliche Steuerersparnis	1 178.00	1 554.00	1 431.00	1 222.00	885.00
Steuerersparnis nach 20 Jahren	23 560.00	31 080.00	28 620.00	24 440.00	17 700.00
Schlusskapital netto (nach Abzug der Steuern)	156 864.00	157 830.00	154 738.00	158 094.00	161 756.00
Zinsertrag	25 544.00	26 510.00	23 418.00	26 774.00	30 436.00
Nettorendite	3,78 %	4,53 %	4,11 %	3,93 %	3,56 %

Steuerdomizil Stadt:	Solothurn	Lausanne	Basel	Delémont	Genf
Jährliche Steuerersparnis	1 543.00	1 425.00	1 857.00	1 729.00	1 672.00
Steuerersparnis nach 20 Jahren	30 860.00	28 500.00	37 140.00	34 580.00	33 440.00
Schlusskapital netto (nach Abzug der Steuern)	158 768.00	155 604.00	156 895.00	157 720.00	157 897.00
Zinsertrag	27 448.00	24 284.00	25 575.00	26 400.00	26 577.00
Nettorendite	4,57 %	4,15 %	5,07 %	4,86 %	4,76 %



**«PRIVIT bringt mir
eine hohe Rendite
und schützt meine
Familie und mein
Vermögen.»**

Rendite oder Sicherheit? Sowohl als auch!

PRIVIT gebundene Einmaleinlage 3a ist eine Kapital bildende Lebensversicherung¹. Sie ist attraktiv, wenn Sie bereits ein grösseres Vorsorgekapital 3a angespart haben – und nun mehr Rendite und mehr Sicherheit wünschen.

Sie bietet Ihnen folgende Vorteile:

- Garantierte Leistungen einer Lebensversicherung bei Erleben und Todesfall
- Garantierte Mindestverzinsung
- Steuervorteile

Sie haben die Sicherheit, dass bei Erleben oder vorzeitigem Tod mindestens die garantierte Versicherungssumme ausbezahlt wird.

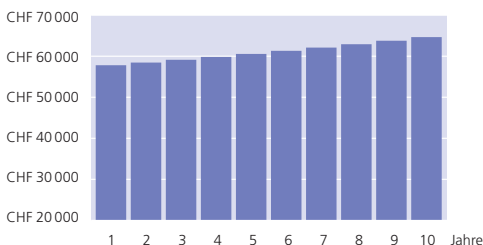
¹ Versicherungsträger ist die Schweizerische Mobiliar Lebensversicherungsgesellschaft.

Die gebundene Einmaleinlage 3a kann nur durch den gesamten Übertrag eines Vorsorgekontos oder einer Vorsorgepolice erfolgen. Das Mindestkapital von CHF 20 000.– wird für mindestens fünf Jahre bis frühestens fünf Jahre vor AHV-Alter oder bis spätestens AHV-Alter angelegt.

Sie sparen Steuern

Die Zinsgutschriften und das Kapital sind steuerfrei. Bei der Auszahlung der Vorsorgegelder profitieren Sie von einer separaten, reduzierten Jahressteuer – unabhängig von Ihrem übrigen Einkommen und Vermögen. Gründe für eine vorzeitige Auszahlung entsprechen den Bezugsbedingungen der Säule 3a – zum Beispiel der Erwerb von Wohneigentum.

Beispiel Vermögensentwicklung



Annahme

54-jähriger Mann	
Einmaleinlage	CHF 51 250.–
Laufzeit	10 Jahre
aktueller Zinssatz	3 %

Leistungen

Im Erlebensfall ausbezahltes Kapital	CHF 64 641.–
Erlebensfallrendite	2,35 %
Garantierte Versicherungssumme	CHF 57 142.–
Technischer Zinssatz ¹	1,75 %
Aktueller Zinssatz	3 %
Überschussanteile	CHF 7 499.–

¹ Grundlage für die Berechnung der garantierten Versicherungssumme.

**PRIVIT bringt
Ihnen Risikoschutz
und Steuervorteile.**



**«Es war ein guter
Entscheid, einen
Teil der Erbschaft
in PRIVIT 3b anzu-
legen.»**

Attraktive Geldanlage mit Versicherungsschutz

PRIVIT freie Einmaleinlage 3b ist eine Kapital bildende Lebensversicherung¹.

Mit Ihrer Einlage (ab CHF 20 000.–) sparen Sie fürs Alter und geniessen gleichzeitig einen Versicherungsschutz.

So profitieren Sie von mehreren Vorteilen:

- Ihr Vorsorgevermögen wächst weiter
- Das Vorsorgesparen 3b wird vom Staat steuerlich begünstigt
- Ihre Familie oder die von Ihnen begünstigte Person geniessst von Anfang an vollen Versicherungsschutz bei Todesfall
- Sie profitieren auf dem Anlageteil von einem Vorzugszins
- Sie erreichen dank günstiger Kostenstruktur eine höhere Rendite
- Erbschafts- und Konkursprivileg

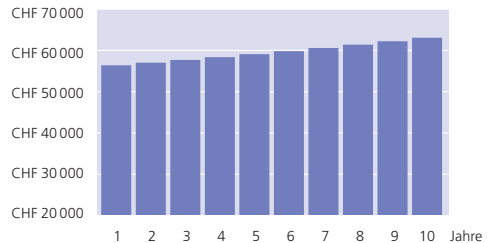
Eine ärztliche Untersuchung ist nur bei sehr hohen Versicherungssummen erforderlich.

¹ Versicherungsträger ist die Schweizerische Mobiliar Lebensversicherungsgesellschaft.

Sicherheit und Steuervorteile

Die Versicherungssumme und die Überschussanteile werden im Todesfall oder bei Vertragsende ausbezahlt. Die Zinsgutschriften und die ausbezahlten Kapitalleistungen sind beim Bund und bei den Kantonen steuerfrei².

Beispiel Vermögensentwicklung



Annahme

54-jähriger Mann	
Einmaleinlage	CHF 50 000.–
(plus 2,5 % eidg. Stempelsteuer)	
Laufzeit	10 Jahre
aktueller Zins	3 %

Leistungen

Im Erlebensfall ausbezahltes Kapital	CHF 63 065.70
Erlebensfallrendite	2,10 %
Garantierte Versicherungssumme	CHF 55 748.–
Technischer Zinssatz ¹	1,75 %
Aktueller Zinssatz	3 %
Überschussanteile	CHF 7 317.70

¹ Grundlage für die Berechnung der garantierten Versicherungssumme.

² Wenn Sie bei der Auszahlung mindestens 60 Jahre alt sind, die Vertragsdauer fünf Jahre oder mehr betragen hat und Sie die Police vor Vollendung Ihres 66. Altersjahres abgeschlossen haben.

**Ihre freie Vorsorgelösung
mit Risikoschutz
und Vorzugszins.**



«Ich beziehe aus meinem Fondsvermögen ein Zusatzeinkommen – nach meinen Wünschen.»

Entnahmeplan mit grossem Handlungsspielraum

Benötigen Sie im Alter ein zusätzliches Einkommen – möchten aber flexibel über Ihr Vorsorgevermögen verfügen können? Dann ist Fondsinvest-Liberta für Sie die richtige Lösung!

Sie nutzen die Rendite von Fonds

Fondsinvest-Liberta funktioniert wie eine Zeitrente (mit festgelegter Laufzeit). Die Finanzierung erfolgt über ein bestehendes Fondsvermögen oder eine Investition von mindestens CHF 30 000.– in Fondsanteile. Anschliessend bestimmen Sie, welche Auszahlungen Sie aus diesem Vermögen in welchen Zeitabständen erhalten möchten. Die Auszahlungen werden durch den Verkauf der notwendigen Fondsanteile finanziert.

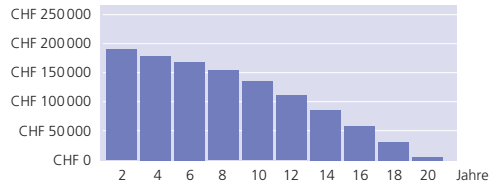
Sie bleiben flexibel

Die Höhe der Auszahlungen (mindestens CHF 200.– pro Monat) können Sie so festlegen, dass das Kapital bei einer angenommenen Durchschnittsrendite des Fondsvermögens über eine bestimmte Zeitdauer ganz oder teilweise verbraucht wird. Anpassungen sind jederzeit möglich.

Ihre Vorteile

- Sie wählen Ihre persönliche Anlagestrategie
- Sie können die Höhe der Auszahlungen anpassen
- Sie sparen Steuern: Die Auszahlungen sind von der Einkommenssteuer befreit
- Sie verfügen jederzeit frei über Ihr Kapital
- Sie können Ihr Fondsvermögen aufstocken, wann immer Sie wollen

Beispiel Vermögensentwicklung



Annahme

Einmaliger Anlagebetrag	CHF 200 000.–
Monatliche Auszahlung	CHF 1318.–
Dauer	20 Jahre
Bruttorendite	5,10 % ¹
Endkapital	CHF 83.–

¹ Prognostizierte Rendite als Beispiel der angenommenen Wertentwicklung der Fondsanteile – kann für die Zukunft nicht garantiert werden.

Mit Fondsinvest-Liberta können Sie jederzeit auf Unvorhergesehenes reagieren.

Für ein lebenslanges Einkommen

Sie verfügen schon über ein grösseres Vorsorgevermögen. Mit einer privaten Rente sichern Sie sich damit ein garantiertes, regelmässiges Einkommen – unabhängig davon, wie alt Sie werden.

Sie sparen Steuern

Die Rente wird nur zu 40 % als Einkommen besteuert und das Kapital ist von der Vermögenssteuer befreit (je nach Kanton unterschiedliche Regelung, keine Verrechnungssteuer).



«Unser Einkommen ist gesichert – egal, was passiert.»

Einkommen

Ihr Kapital wird mit einem garantierten technischen Mindestzinssatz verzinst. Die Rente erhalten Sie lebenslanglich – monatlich, vierteljährlich, halbjährlich oder jährlich.

Angehörige profitieren

Auf Wunsch wählen Sie die Option «Rückgewähr». Dabei wird bei einem frühzeitigen Ableben das nicht verzehrte Kapital an die von Ihnen begünstigten Personen ausbezahlt.

Zwei Rentenarten

- Leibrente, die sofort beginnt, auf ein oder zwei Leben
- Leibrente, die später beginnt, auf ein oder zwei Leben (Aufschubzeit wählbar)

Zins- und Steuervorteile für Ihr Vorsorgekapital

Wenn Ihr Vorsorgekapital aus einer Pensionskasse nicht direkt in eine neue Vorsorgeeinrichtung eingebracht wird und keine Barauszahlung erfolgt, können Sie Ihr Guthaben auf einem Freizügigkeitskonto vorteilhaft anlegen.

Ihre Vorteile

- Ihr Kapital bleibt dem Vorsorgezweck erhalten
- Sie profitieren von einem Vorzugszins
- Möglichkeit der Investition in Anlagefonds mit 25 %, 35 % oder 45 % und ohne Aktienanteilen
- Im Todesfall erhalten die Erben das Kapital auch dann, wenn diese das Erbe infolge Überschuldung ausschlagen
- Keine Verrechnungssteuer auf die Zinsen
- Keine Einkommens- und Vermögenssteuern während der Laufzeit

Risikoschutz

Auf Wunsch kann das REVOR Freizügigkeitskonto bei einer Freizügigkeitsleistung ab CHF 100 000.– auch mit einer Invalidenrente und/oder einer Überlebenszeitrente verbunden werden. Die Überlebenszeitrente ist zahlbar ab Todestag bis zum Zeitpunkt, an dem das Schlussalter erreicht wäre.

**Ihr Vorsorgekapital
wächst mit attraktivem
Zins weiter.**

Solide berufliche Vorsorge

SKMU

Das Vermögen der SKMU Sammelstiftung BVG der KMU wird für alle angeschlossenen Vorsorgewerke gemeinsam angelegt und verwaltet. Die SKMU ist Ihre Alternative zu den Sammelstiftungen der Grossbanken und Versicherungen.

Die SKMU berät auch Kleinunternehmen individuell und bietet ihnen interessante Vorsorgelösungen.

Alle Entscheide über die Vermögensanlage werden von Menschen aus der Region getroffen, aus der auch die Unternehmen und ihre Mitarbeiter stammen. Weitere Informationen unter www.skmu.ch.



REVOR

Im Gegensatz zur SKMU legt die REVOR Sammelstiftung 2. Säule ihr Vermögen nicht gemeinsam mit den anderen Vorsorgewerken an. Dafür können Sie zwischen einer Konto- und einer Wertschriftenlösung wählen. Weitere Informationen unter www.revor.ch.

Bedürfnisgerechte Vorsorgepläne

Beide Sammelstiftungen bieten Ihnen verschiedene Vorsorgepläne, die alle Ihre Bedürfnisse abdecken: von den BVG-Basisleistungen bis zu Speziallösungen für Ihre Kadermitarbeiter und Fachspezialisten.

Dank SKMU und REVOR sind Ihre Bank- und Vorsorgegeschäfte unter einem Dach. So profitieren Sie von der Beratung aus einer Hand.

**«Die Pensionskasse
meines kleineren
Betriebes soll meine
Anliegen verstehen
und aus der Nähe
kommen.»**

Antwortalon

- Bitte senden Sie mir per Post mehr Informationen.
- Ich wünsche eine persönliche Beratung, bitte rufen Sie mich an.

Speziell interessiert mich:

- PRIVOR Vorsorgekonto 3a
- PRIVIT gebundene Einmaleinlage 3a
- PRIVIT freie Einmaleinlage 3b
- Fondsinvest-Liberta
- Private Renten 3b
- Freizügigkeitskonto 2. Säule
- SKMU und REVOR Sammelstiftungen 2. Säule

Vorname

Name

Firma

Strasse/Nr.

PLZ/Ort

Telefon privat

Telefon Geschäft

Fax

E-Mail

Bitte abtrennen und senden an:

Spar + Leihkasse Steffisburg AG

Vorsorgeberatung

Glockentalstrasse 6

3612 Steffisburg

Telefon 033 439 22 22

Fax 033 439 22 77

Hier abtrennen und zurücksenden.



Mehr wissen, besser entscheiden

Die Valiant Bank legt grossen Wert auf eine persönliche Beratung. Gerade bei der Vorsorge bildet diese den Grundstein für eine Lösung, die Ihren Bedürfnissen entspricht.

Bitte verlangen Sie mit dem Talon nebenan mehr Informationen per Post – oder gleich ein Beratungsgespräch. Zudem weiss auch Ihr/-e Berater/-in der Valiant Bank bestens Bescheid. Vielen Dank für Ihr Interesse!

Ihre Vorteile auf einen Blick

Individuelle Vorsorgelösungen

Unkomplizierte, kompetente und persönliche Beratung

Lokal verankert und in Ihrer Nähe für Sie da

Verlässlicher Partner für Ihre Vorsorge

Jährliche Steuervorteile

Eine solide Bank für Ihre Vorsorge.

Sie finden uns dort, wo Sie leben und arbeiten

Spar+ Leihkasse Steffisburg AG

Hauptsitz: Glockentalstrasse 6, 3612 Steffisburg, Tel. 033 439 22 22, Fax 033 439 22 77

Kanton Bern: Steffisburg, Thun

Valiant Bank AG

Hauptsitz: Bundesplatz 4, Postfach, 3001 Bern, Tel. 031 320 91 11, Fax 031 320 91 12

Kanton Aargau: Aarau, Baden, Beinwil am See, Boniswil, Gontenschwil, Gränichen, Kölliken, Menziken, Muhen, Oberentfelden, Reinach, Schöffland, Seengen, Seon, Suhr, Teufenthal, Unterentfelden, Unterkulm **Kanton Basel-Land:** Laufen, Reinach, Zwingen

Kanton Basel-Stadt: Basel **Kanton Bern:** Bätterkinden, Belp, Bern Bahnhofplatz, Bern Bethlehem, Bern Breitenrain, Bern Bümpliz, Bern Bundesplatz, Bern Kirchenfeld, Biel, Bremgarten, Burgdorf, Eggwil, Fraubrunnen, Gümligen, Ittigen, Jegenstorf, Kehrsatz, Köniz, Langenthal, Langnau, Laupen, Lenk, Lützelflüh, Lyss, Moosseedorf, Mühleberg, Münchenbuchsee, Neuenegg, Ostermundigen, Schangnau, Signau, Steinhölzli, Toffen, Trub, Trubschachen, Urtenen-Schönbühl, Utzenstorf, Wohlen, Zollbrück, Zollikofen, Zweisimmen

Kanton Freiburg: Bulle, Düdingen, Flamatt, Freiburg, Heitenried, Kerzers, Murten

Kanton Luzern: Buchrain, Dagmersellen, Emmenbrücke, Grosswangen, Hochdorf, Littau, Luzern, Meggen, Rain, Rickenbach, Ruswil, Schötz, Sempach, Sursee, Wauwil, Willisau, Wolhusen, Zell **Kanton Solothurn:** Breitenbach **Kanton Waadt:** Lausanne

Kanton Zug: Zug

Banque Romande Valiant SA

Hauptsitz: Rue de la Molière 19, 2800 Delémont, Tel. 032 424 52 52, Fax 032 424 52 58

Kanton Bern: Moutier, Tavannes **Kanton Freiburg:** Siviriez **Kanton Jura:** Bassecourt, Delémont (Hauptsitz), Delémont Altstadt, Porrentruy, Saignelégier

Valiant Privatbank AG

Hauptsitz: Bundesplatz 4, Postfach, 3011 Bern, Tel. 031 310 61 11, Fax 031 310 61 12

Kanton Aargau: Aarau **Kanton Basel-Stadt:** Basel **Kanton Bern:** Bern, Langnau i.E.

Kanton Freiburg: Düdingen, Freiburg **Kanton Luzern:** Luzern **Kanton Zug:** Zug

info@valiant.ch

www.valiant.ch

Januar 2010.

Änderungen der Bedingungen und Preise in diesem Prospekt sind jederzeit möglich.

VALIANT